

# CHAMPIONNATS DE FRANCE DE DISC GOLF



04, 05 et 06 avril 2026  
Île de loisirs de Jablines

# Championnats de France FFFD de Disc Golf - FDGC 2026

## Île de loisirs de Jablines-Annet – 04, 05 et 06 avril 2026

L'équipe PCPDG est ravie de vous accueillir pour les Championnats de France de Disc Golf 2026, sous l'égide de la Fédération Française de Flying Disc. Cet événement est soutenu par la Ligue Flying Disc Île de France et le Comité Départemental Flying Disc 77.

### La compétition

Les Championnats de France sont labellisés événement PDGA XB Tier et accueillera jusqu'à 126 joueuses et joueurs.

- **Directeur de tournoi** : Julien Platrier - PDGA #33859 - 06.88.08.19.41 - brook77@free.f
- **Co-directeur de tournoi** : Jerome Beucher - PDGA #42415
- **Référent fédéral de la compétition** : Eric Schilliger - PDGA #114245 06.64.41.76.59

### Format :

La compétition se déroule sur 3 manches de 18 trous, toutes en golf start :

- 1 manche le samedi 04 avril
- 1 manche le dimanche 05 avril
- 1 manche le lundi 06 avril, avec une mort-subite le cas échéant.

### Groupes :

Pour la fluidité du jeu les groupes sont faits par Layout. Les groupes seront disponibles sur la page PDGA de l'événement.

### Carte de score :

La prise numérique de score se fait uniquement sur le live scoring PDGA.

Des cartes papier seront aussi à disposition pour les joueurs qui préfèrent cette notation.

**Attention** à bien remplir la carte papier sous peine de pénalité comme indiqué dans le règlement PDGA. (Règle Scoring 808) et pénalité accordée pour mauvaise notation du score (Règle Scoring 808.G.2).

**Chaque joueuse/joueur tient sa carte de score indépendamment lors de chaque ronde** (numérique ou papier règle PDGA 808.A).

### Mort subite :

Trous 1, 17 et 18 puis closest sur le trou 1 depuis le départ blanc.

### Finale :

Les groupes doivent être prêts au trou 1, 10min avant le début de leur manche. Aucun échauffement n'est possible sur le parcours à partir de 7h25.

Une zone d'échauffement est proposée :

- zone practice drive : sur la zone d'herbe en face du camping et de l'entrée du parking joueurs.

Point GPS Map 48.912742, 2.735885

- zone practice putt et d'approches sur le stade synthétique.

Point GPS Map : 48.912856, 2.728952

### Participant.e.s :

La participation à ces championnats se fait sur invitation :

- via le titre de champion de France de l'année précédente,
- via une performance au Challenge Amateur,
- en fonction du rating dans chaque catégorie ouverte (place individuelle),
- via des performances au sein des Ligues (place de Ligue),
- via l'attribution d'une Wild Card.

Pour participer aux FDGC, les participant.e.s doivent être licencié.e.s compétition Disc Golf à la FFFD et de nationalité française ou résident français depuis plus d'un an. Aucun titre temporaire n'est accepté pour les FDGC.

### Inscriptions

Les inscriptions au tournoi se feront sur Metrix > <https://discgolfmatrix.com/3367286>.

La création d'un compte DG Metrix est obligatoire et gratuite.

L'inscription n'est validée qu'après le paiement des droits d'inscription au club organisateur et avant la fin de la phase 1 pour les joueuses et joueurs invité.e.s. et dans un délai d'une semaine suite à un désistement (une

semaine à partir du courriel envoyé par l'organisation). Si au terme du délai imparti une joueuse ou un joueur n'a pas effectué son paiement, elle/il perd sa place qui sera distribuée en suivant les listes d'attentes.

Les compétitrices et compétiteurs fournissant une attestation de virement ou la copie d'un chèque avec attestation sur l'honneur, seront considéré(e)s comme ayant réglé.

#### **Frais d'inscription :**

- Catégories adulte : 50 €.
- Catégories junior : 20 €

Selon le nombre de places disponibles, le DT peut accepter des inscriptions tardives, jusqu'à 12h avant le début de la première manche.

Toute annulation déclarée avant le mercredi 11 mars à 20:00 sera remboursé de 100% des droits d'inscription. Au-delà de cette date, l'organisation se réserve le droit de rembourser ou non les participant.e.s.

#### **Paiement des inscriptions par Hello Asso.**

<https://www.helloasso.com/associations/pcpdg/evenements/fffd-championnat-de-france-2026-jablins-annet>

## **Programme**

### **Jeudi 02 avril 2026**

10h00 : Parcours ouvert à la reconnaissance.

### **Vendredi 03 avril 2026**

8h00 : Ouverture du portail de l'île de loisirs, parcours ouvert pour la reconnaissance.

14h00 - 18h00 : Check-In.

18h00 : Cérémonie d'ouverture.

18h45 : Pot de bienvenue.

19h00 - 20h00 : Service Repas (Grillades Frites).

### **Samedi 04 avril 2026 :**

6h30 : Ouverture du portail de l'île de loisirs.

7h00 : Ouverture QG.

8h00 : Départ 1ère manche (Golf start).

10h00 - 15h00 : Service Formules Sandwichs.

17h00 : Putting contest + Tournoi de CornHole.

19h00 - 20h00 : Service Repas (Burgers Frites).

### **Dimanche 05 avril 2026 :**

6h30 : Ouverture du portail de l'île de loisirs.

7h00 : Ouverture QG.

8h00 : Départ 2e manche (Golf start).

10h00 - 15h00 : Service Formules Sandwichs.

17h00 : Putting contest + Tournoi de CornHole.

19h00 - 20h00 : Service Repas (Raclette Party).

### **Lundi 06 avril 2026 :**

6h30 : Ouverture du portail de l'île de loisirs et du QG.

7h30 : Départ 3e manche (Golf Start).

10h00 - 15h00 : Service Formules Sandwichs.

16h30 : Remise des prix.

L'organisation se réserve le droit de modifier certains horaires. Ces modifications seront disponibles au QG.

## **Le parcours**

18 trous permanents, lieu historique du disc golf en France.

Layout A -> FPO, FP40, FP50, FP60, MP60, FJ15, MJ15, FJ18

Layout B -> MPO, MP40, MP50, MJ18

*Toilettes et eau potable disponibles sur site.*

#### **ATTENTION :**

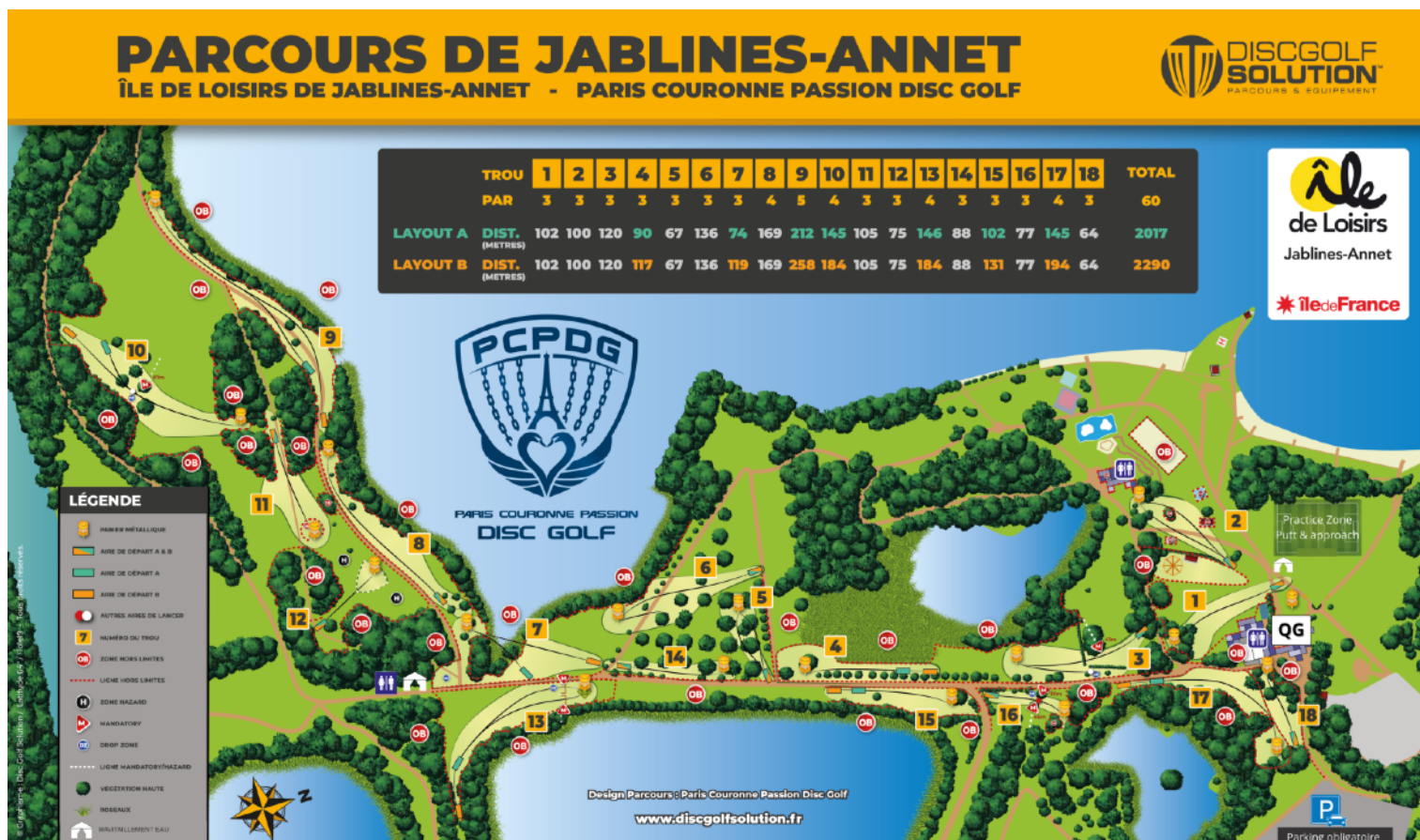
Drop Zone optionnelle au trou 16 si vous êtes OB côté route. Drop zone au départ rouge (identique au mando).

**En fonction de la météo, des flaques d'eau peuvent apparaître sur le parcours. Une flaque d'eau (existant sans qu'on marche dessus et non la terre humide qui pourrait être gorgée d'eau) sera considéré comme officiellement une eau casuelle (casuel water) permettant de prendre un dégagement sans pénalité immédiatement après la flaque et sans pénalité.**



Sur les **départs différés** c'est la teeline qui fait foi. Barre en bois sur les départs reculés, drapeaux jaunes sur les départs avancés. Possibilité donc de jouer sur la moquette ou à côté et dans les 3 mètres.

L'organisation se réserve le droit de modifier le parcours avant ou pendant l'événement en fonction de l'affluence, des conditions météorologiques, ...



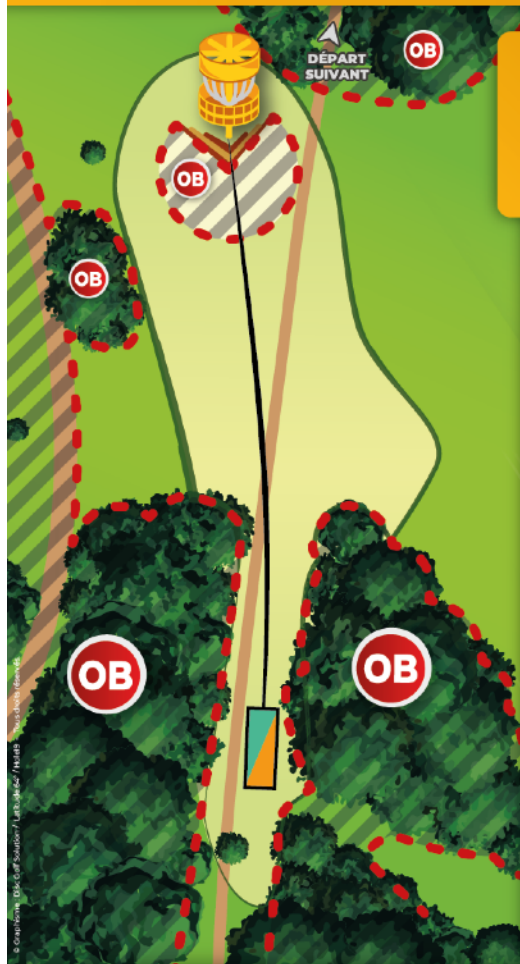












# 11

Par 3

LAYOUT A & LAYOUT B

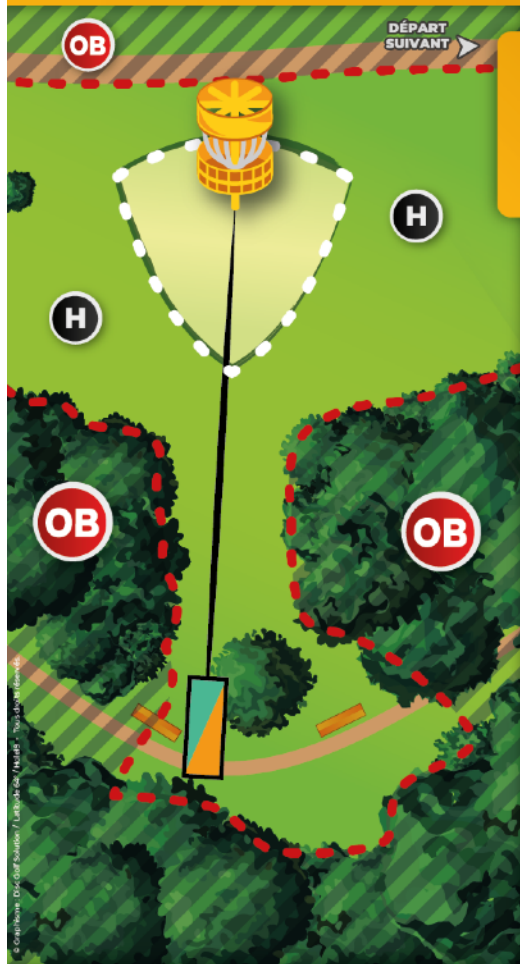
105m

**HORS LIMITES**  
OUT OF BOUNDS

Les buissons, le chemin et au-delà à gauche.  
Les buissons à droite et derrière le panier.  
Le pacman.



www.discgolfsolution.fr



# 12

Par 3

LAYOUT A & LAYOUT B

75m

**HORS LIMITES**  
OUT OF BOUNDS

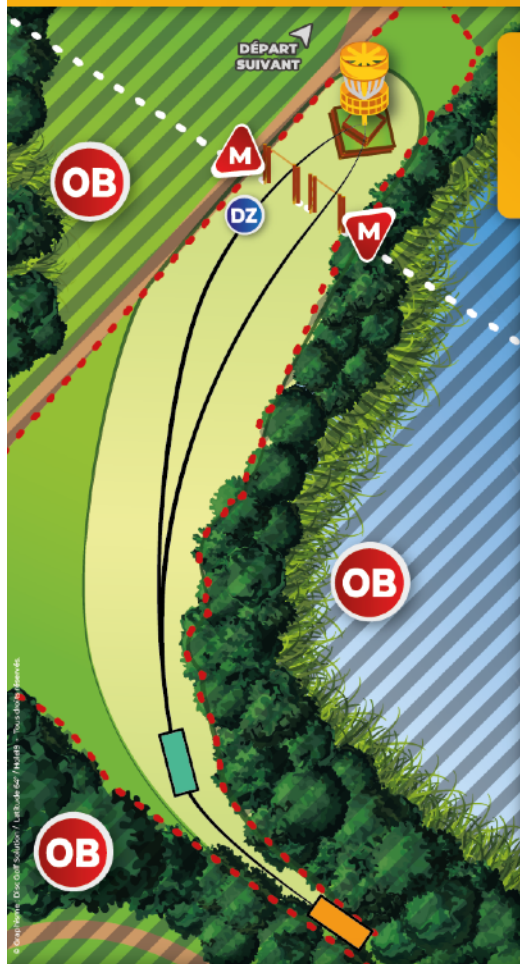
Les buissons à gauche et à droite du fairway.  
Le chemin et au-delà derrière le panier.

**HAZARD**

Tout autour du blason.  
Si vous atterrissez dans cette zone, relancez de votre position en ajoutant un coup de pénalité.



www.discgolfsolution.fr



# 13

Par 4

LAYOUT A

146m

LAYOUT B

184m

**HORS LIMITES**  
OUT OF BOUNDS

Les buissons, les roseaux et l'eau à droite.  
Les buissons puis la route et au-delà à gauche.  
La zone derrière le panier.

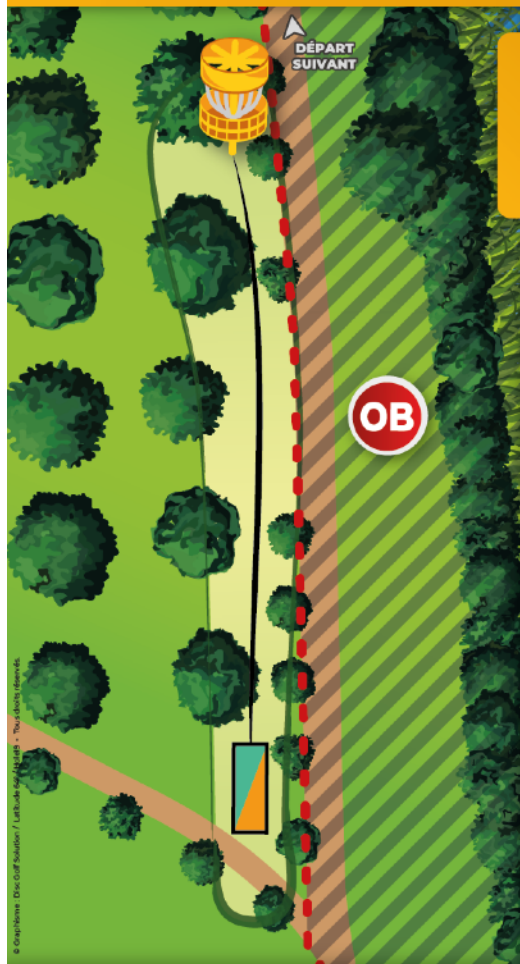
**PASSAGE OBLIGATOIRE**  
MANDATORY

Passage obligatoire par l'une des arches. Si vous franchissez la ligne pointillée bleue, vous avez marqué l'obstacle.

**DZ** Rejouez depuis la Drop Zone avec un coup de pénalité.



www.discgolfsolution.fr



# 14

Par 3

LAYOUT A & LAYOUT B

88m

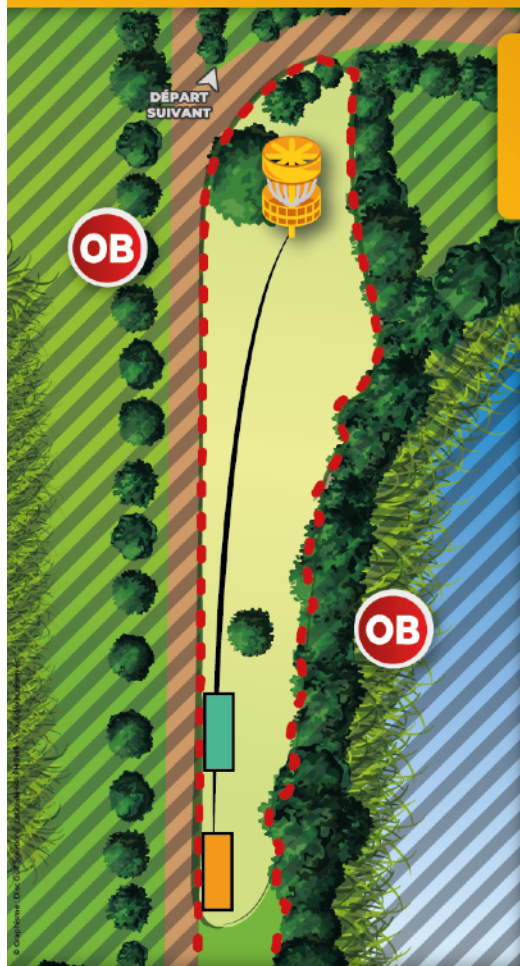
**HORS LIMITES**  
OUT OF BOUNDS

La route et au-delà à droite.



www.discgolfsolution.fr





15

**Par 3**  
UT A **102m**  
UT B **131m**

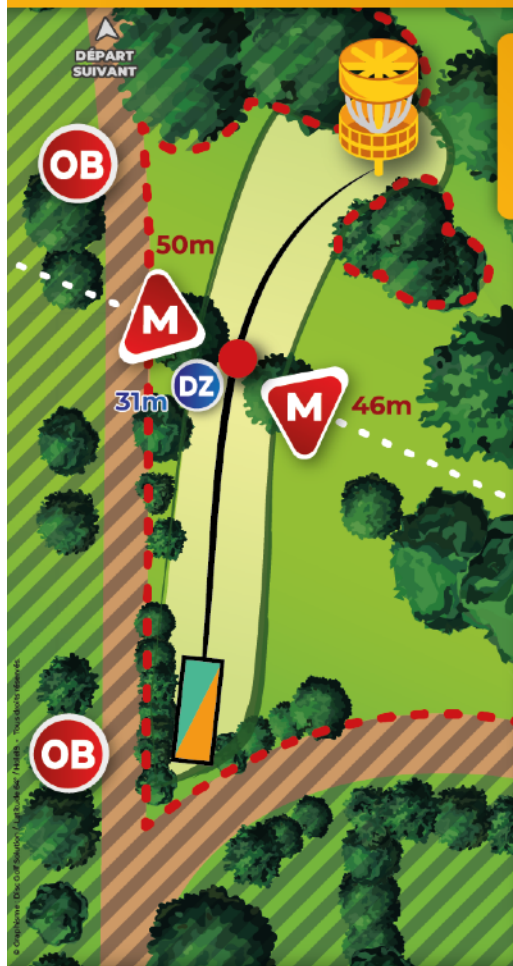
**HORS LIMITES**  
OUT OF BOUNDS

La route à gauche et derrière le panier.

Les arbres, roseaux et l'eau à droite.



[www.discgolfsolution.fr](http://www.discgolfsolution.fr)



16

**Par 3**  
LAYOUT A & LAYOUT B  
**77m**

**HORS LIMITES**  
OUT OF BOUNDS

La route et au-delà à gauche.  
Les buissons autour du panier.

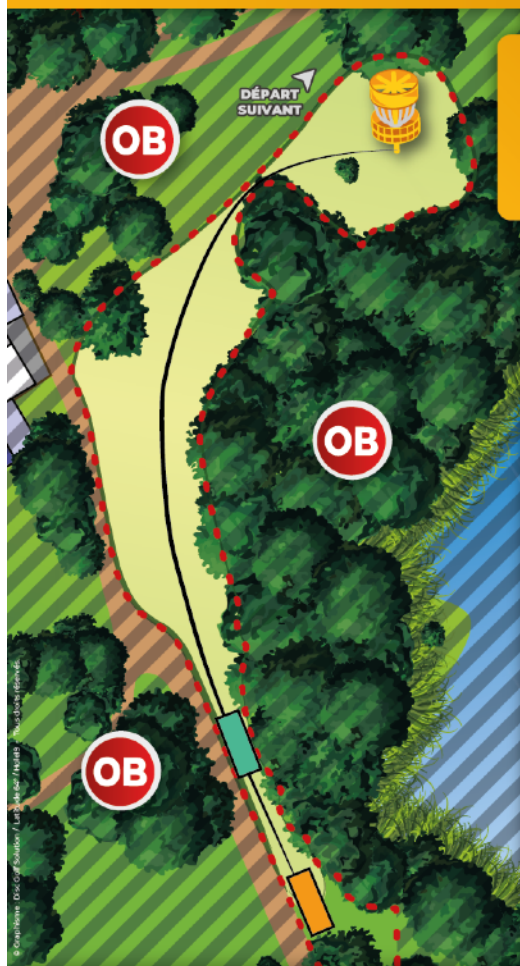
**PASSAGE OBLIGATOIRE**  
MANDATORY

Passage obligatoire entre les deux arbres marques "M".  
Si vous franchissez une des deux lignes pointillées blanches, vous avez manqué l'obstacle.

**DZ** Rejouez depuis le Drop Zone située au départ rouge avec un coup de pénalité.



[www.discgolfsolution.fr](http://www.discgolfsolution.fr)



17

**Par 4**

LAYOUT A **145m**

LAYOUT B **194m**

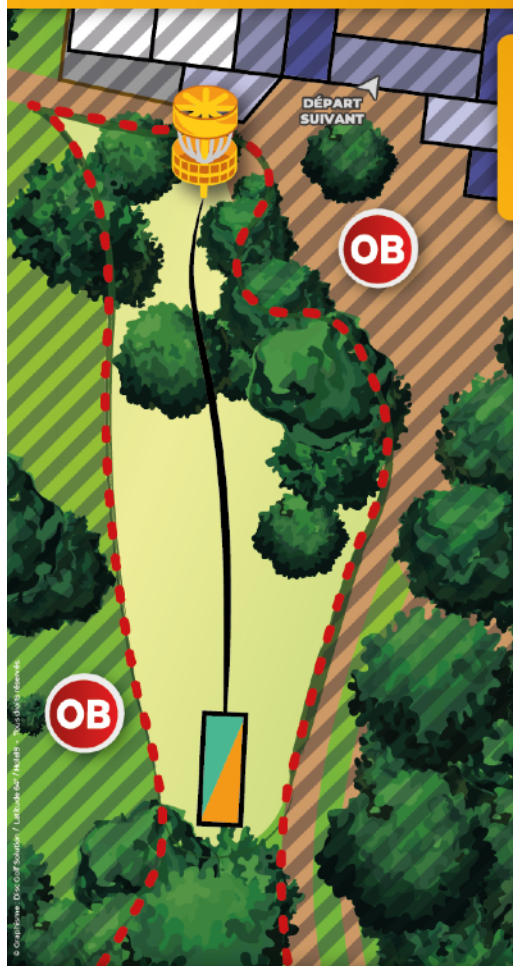
**HORS LIMITES**  
OUT OF BOUNDS

Les buissons et au-delà, à droite et derrière le panier.

Le chemin et au-delà puis le trou 18 et au-delà à gauche.



[www.discgolfsolution.fr](http://www.discgolfsolution.fr)



18

# Par 3

LAYOUT A & LAYOUT B

# 64m

**HORS LIMITES**  
OUT OF BOUNDS

Le trou 17 et au-delà à gauche.  
Les chemins, le parvis et au-delà à droite et derrière le panier.



[www.discgolfsolution.fr](http://www.discgolfsolution.fr)



## Sécurité :

Malgré les redirections que nous préconisons, l'île de loisirs reste ouverte au public et des promeneurs pourraient se retrouver sur le parcours. Chaque groupe est responsable de positionner un spotter autant de fois que nécessaire pour la sécurité de tous et la bonne application des règles.

Des spotters seront répartis sur les trous les plus pertinents pour le jeu ou la circulation. Ils ne sont pas responsables de la décision mais apportent un témoignage précieux pour le groupe.

## Hors limites et hazard :

Les zones hors limites sont marquées sur le parcours par des drapeaux rouges. La ligne est sur la surface de jeu et les tiges sont OB.

Les informations présentes sur ce livret concernant les zones hors limites priment sur la réalité du terrain. Ainsi, une zone OB de ce livret sans drapeaux sur le parcours resterait tout de même une zone OB.

Si une ligne de drapeaux devait s'arrêter, il faudrait considérer qu'elle se prolonge à l'infini telle que décrite par le présent livret.

Les lignes Hazard sont matérialisées par des piquets blancs.

## Mandatory :

Les mandatory sont signalés par des cordes blanches définissant les plans verticaux à ne pas franchir. Les cordes remontent les obstacles par l'arrière (de l'arbre ou du poteau selon les cas) et se prolongent à l'infini par l'arrière de la plus grosse branche. La corde fait partie du plan vertical.

## Zone d'échauffement :

- **zone de drive** : sur la zone d'herbe en face du camping et de l'entrée du parking joueurs.

Point GPS Map 48.912742, 2.735885

- **zone de putt et d'approches** : sur le stade synthétique proche du départ du trou 1.

Point GPS map : 48.912856, 2.728952

**INTERDICTION DE S'ECHAUFFER OU DE JOUER SUR LE PARCOURS DU SAMEDI 04 AVRIL AU LUNDI 06 AVRIL PENDANT LES HEURES DE COMPETITIONS.**

## Organisation annexe

### Adresse :

Île de Loisirs de Jablines-Annet, 77450 Jablines.

**GPS** : 48.9107152, 2.7306092

### Par la route :

- A4 puis A104 sortie Meaux-Jablines.
- A1/A3, sortie Soissons puis A104 direction Marne-la-Vallée, sortie Claye-Souilly.
- RN3, sortie Jablines

### Transports en commun :

- **Paris Est - Meaux**, gare Esbly, puis **bus 2264** (arrêt Île de Loisirs).
- **Paris Est - Meaux**, gare Lagny-Thorigny, **bus 2291** (arrêt Rigaudin, Annet-sur-Marne ; +15 min à pied).
- **RER A**, Chessy/Marne-la-Vallée, **bus 2263** (arrêt Île de Loisirs).

Horaires : <https://me-deplacer.iledefrance-mobilites.fr>

### Vélo :

De Paris (Stalingrad), piste cyclable Canal de l'Ourcq jusqu'à Claye-Souilly, puis Annet-sur-Marne.



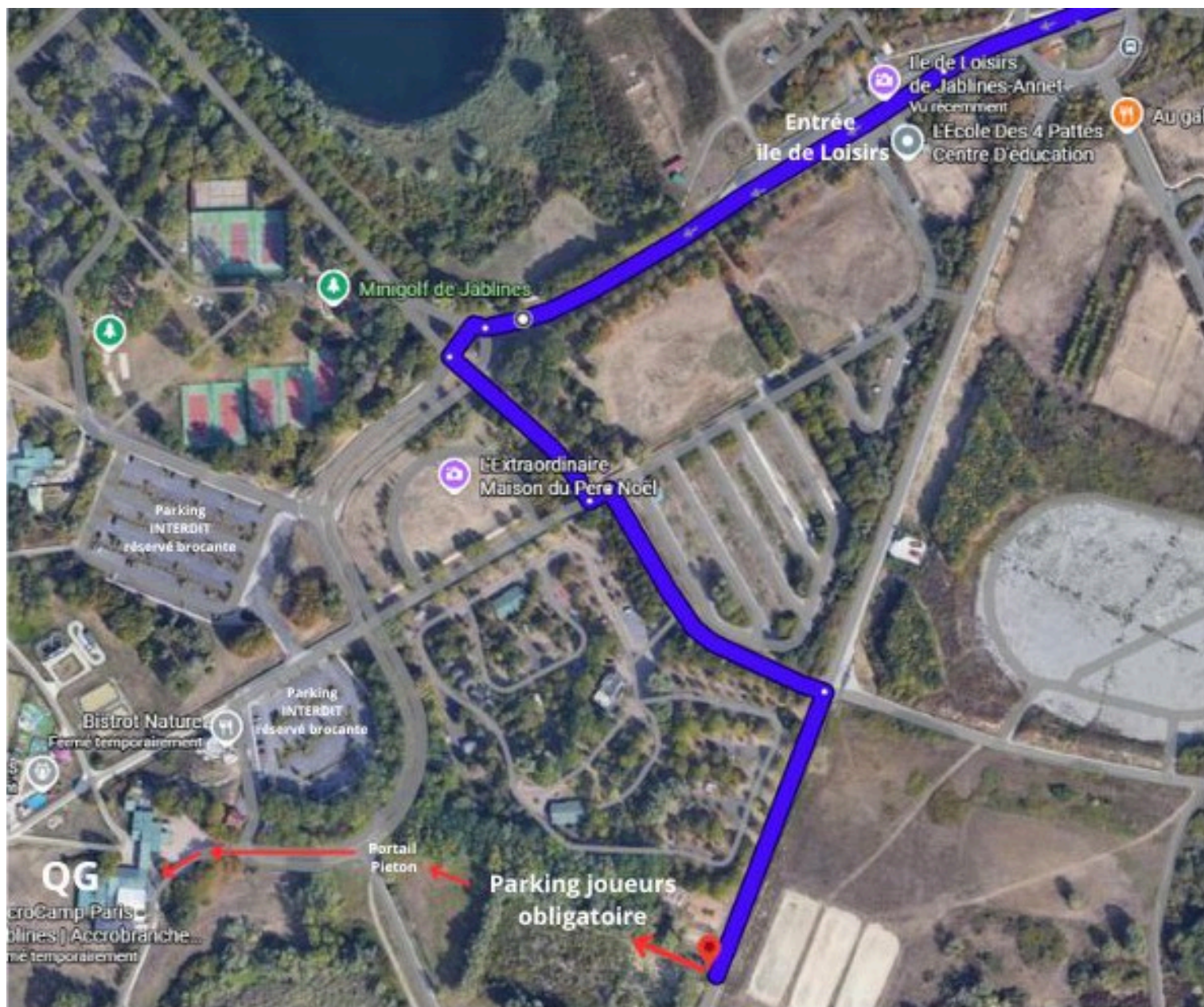
# Plan d'accès Île de Loisirs Jablines-Anet

## Accès parking OBLIGATOIRE (joueurs et visiteurs)

Durant tout l'événement (du jeudi 02 au lundi 06 avril), le stationnement se fera uniquement sur le parking réservé au FDGC en dessous du camping avec un accès par la route du téléski (voir Plan)

L'accès au QG et au parcours se fera par le portail donnant sur le départ du trou 18

Point GPS entrée parking : [48.911937](#), [2.734789](#)



## Hébergement

Nous vous proposons de contacter directement le camping de Jablines qui propose des bungalows 4 places à 6 places, situé à proximité du parcours (300 mètres du QG).

**Mail** [welcome@camping-jablines.com](mailto:welcome@camping-jablines.com) ou **téléphone** au 01 60 26 09 37.

Du jeudi 02 avril au lundi 06 avril :

- 4 places : 335€ (hors frais de dossier).
- 6 places : 395€ (hors frais de dossier).

## Restauration

**La buvette sera ouverte du vendredi 03 avril 12h au lundi 06 avril 16h30.**

- boissons soft classic et locale (jus pomme , poire, limonades artisanales)
- bières pression locales du 77
- Gateaux, fruits, barres céréales

**PAIEMENT BUVETTE ESPECES ET CARTE BANCAIRE**



## Déjeuners

### Formule Déjeuner (à venir récupérer au QG entre 10h00 et 15h00) :

Sandwich au choix (Jambon, Poulet, Thon, Végé) accompagné de crudités - Boisson soft - Dessert 8€

Offre à réserver avant le 28 mars 2026 et non remboursable après cette date, directement sur **Helloasso**

<https://www.helloasso.com/associations/pcpdg/evenements/fffd-championnat-de-france-2026-jablins-annet>

## Dîners

### Dîner du vendredi soir (service de 19h00 à 20h00) :

Formule Grillades au choix (Bavette, brochette de poulet, côte de porc) - frites - dessert au choix (poires au chocolat glace vanille ou gâteau) 10€ :

### Dîner du samedi soir (service de 19h00 à 20h00) :

Formule Friterie Belge avec Burger - frite - dessert au choix (poires au chocolat glace vanille ou gâteau) 10€ , accompagnée de putting contest, tournoi de CornHole avec DJ Jojo aux platines.

### Dîner du dimanche soir (service de 19h à 20h) :

Formule Apéro Raclette Party 15€ (40 personnes max) accompagnée de putting contest, tournoi de CornHole avec DJ Brook aux Platines

*Possibilité de formules végétariennes.*

Tous les soirs, de vendredi à dimanche à partir de 17h, une délicieuse planche de charcuterie et fromages pour 4 personnes vous sera proposée pour se faire plaisir pendant le putting contest (n'oubliez pas de la réserver sur Helloasso !)

Offres disponibles jusqu'au 28 mars et non remboursable après cette date.

<https://www.helloasso.com/associations/pcpdg/evenements/fffd-championnat-de-france-2026-jablins-annet>

## Jeux annexes

### CTP (gratuit)

Closest to the Pin sur le trou 18. 3 chances de remporter un lot (1 chance par manche).

### ACE (gratuit)

Les joueurs faisant un trou en 1 remporte un lot. 54 chances (18 par manche). Un seul lot par personne.

### MEGA TOMBOLA – Tentez votre chance !

Participez à notre grande tombola, les tickets sont disponibles à 2 € sur HelloAsso :

<https://www.helloasso.com/associations/pcpdg/evenements/fffd-championnat-de-france-2026-jablins-annet>

**La tombola est ouverte à tous — joueurs, bénévoles, visiteurs, familles, amis et passionnés de disc golf !**

- **Gros lot : un superbe Panier Pro Basket Trainer Latitude 64 d'une valeur de 329 €**
- **De nombreux autres lots seront également tirés au sort parmi les participants.**



**Participez à cette tombola et peut-être repartirez-vous avec un super lot!**

**Résultats le dimanche 5 avril à 18h après le putting contest.**

## Crédits photo

Remerciements chaleureux à tous les photographes dont les images ont servi à l'infographie des bandeaux web (Disc Golf Metrix, Hello Asso, [www.pcpdg.fr](http://www.pcpdg.fr)) et de la couverture du livret joueur. Ces contributions ont grandement enrichi notre communication autour des Championnats de France FFFD de Disc Golf.

- CNOSF : "©CNOSF/KMSP"
- Matthieu ROSSI
- Christophe LEGENDRE
- Gérard MORIN

Infographie : Alain GÉRARDIN

## Les partenaires

